

Rapport de mission de repérage des matériaux et produits contenant de l'amiante avant réalisation de travaux

R. 4412-97 modifié par le décret 2012-639 du 4 mai 2012
Norme NF X 46-020

8 ALLEE DE LA BARAQUE

77370 NANGIS



A \ INFORMATIONS GENERALES

A.1 \ DESIGNATION DU BÂTIMENT

Nature du bâtiment :	LOGEMENTS COLLECTIFS	Adresse :	8 ALLEE DE LA BARAQUE 77370 NANGIS
Date du permis de construire ou date de construction		Bâtiment :	
Etage :		Porte :	
Ref Cadastrale :	NC	Propriété de :	OPH77 10 AVENUE CHARLES PEGUY 77000 MELUN

A.2 \ DESIGNATION DU DONNEUR D'ORDRE

Nom :	OPH77	Documents remis :	
Adresse :	10 AVENUE CHARLES PEGUY 77000 MELUN	Moyens mis à disposition :	

A.3 \ EXECUTION DE LA MISSION

RAPPORT N° :	237LAE0001	Laboratoire d'Analyses :	ITGA
Repérage réalisé le :	15/05/2019	Adresse laboratoire :	3 RUE ARMAND HERPIN LACROIX - CS 46537 35065 RENNES CEDEX
Accompagnateur :		Numéro d'accréditation :	1-5967
Par :	Abdessamad RHENZOUR	Organisme d'assurance professionnelle :	AXA France
N° certificat :	DTI3342	Adresse assurance :	313 Terrasses de l'Arche 92727 NANTERRE CEDEX
Date d'obtention :	23/11/2017	N° de contrat d'assurance :	10158549604
Organisme certificateur	DEKRA 5 avenue Garlande - 92220 BAGNEUX	Date de validité :	31/12/2019

B \ CACHET DU DIAGNOSTIQUEUR

FAIT LE 30/05/2019

Cabinet : EXPERT HABITAT & INDUSTRIE INGENIERIE

Nom du responsable : **DEMOULIN Frédéric**

Nom du diagnostiqueur : **Abdessamad RHENZOUR**



C\ SOMMAIRE

Table des matières

A \ INFORMATIONS GENERALES	2
A.1 \ DESIGNATION DU BÂTIMENT	2
A.2 \ DESIGNATION DU DONNEUR D'ORDRE	2
A.3 \ EXECUTION DE LA MISSION.....	2
B \ CACHET DU DIAGNOSTIQUEUR	2
C \ SOMMAIRE	3
D \ CONCLUSIONS	4
E \ PROGRAMME DE REPERAGE	4
F \ CONDITIONS DE REALISATION DU REPERAGE	5
G \ RAPPORTS PRECEDENTS.....	5
H \ RESULTATS DETAILLES DU REPERAGE	6
ANNEXE 1 – PHOTOS DES ELEMENTS AMIANTES ET/OU NON AMIANTES.....	21
ANNEXE 3 – PROCES VERBAUX D'ANALYSES.....	24
ATTESTATION(S).....	26
CERTIFICAT DE COMPETENCES	27

D \ CONCLUSIONS

Dans le cadre de la mission décrite en tête de rapport, il n'a pas été repéré de matériaux et produits susceptibles de contenir de l'amiante

PIECE	ETAGE	ELEMENTS	DESCRIPTIF LABORATOIRE	REPERAGE	Echantillon	METHODE	ETAT	RESULTAT
NEANT								

JP : Jugement Personnel, ZPSO : Zone présentant des similitudes d'Ouvrage

Liste des locaux non visités concernés par les travaux et justification

PIECE	ETAGE	STATUT DE VISITE
NEANT		

Liste des éléments non inspectés et justification

PIECE	ETAGE	ELEMENTS	REPERAGE	RESULTAT
NEANT				

E \ PROGRAMME DE REPERAGE

PIECES CONCERNEES	PERIMETRE DU REPERAGE	REPERAGE	TRAVAUX	ELEMENTS	Echantillonnage	REMARQUES PARTICULIERES
	LOGEMENTS COLLECTIFS		Selon BT			

Aucun document disponible

ELEMENTS A SONDER OU A ANALYSER NON PRESENTS:

F \ CONDITIONS DE REALISATION DU REPERAGE

Le repérage amiante avant travaux, contient les informations sur la présence d'amiante dans les matériaux et produits du bâtiment afin d'informer les intervenants réalisant des activités ou interventions sur des matériaux et/ou équipements susceptibles de libérer des fibres d'amiante selon la liste citée dans le cadre E.

Il consiste à identifier et localiser, par inspections visuelles et investigations approfondies pouvant être destructives, l'ensemble des matériaux et produits contenant de l'amiante incorporés ou faisant indissociablement corps avec les locaux et les zones de l'immeuble objet des travaux.

Lorsque l'absence de marquages spécifiques ou de documents ne permet pas à l'opérateur de repérage d'attester de la présence ou de la non présence d'amiante dans les matériaux et produits, des prélèvements seront effectués afin de déterminer par analyse la présence ou non d'amiante.

Procédures de prélèvement :

Les prélèvements sur des matériaux ou produits susceptibles de contenir de l'amiante sont réalisés en vertu des dispositions du Code du Travail.

Le matériel de prélèvement est adapté à l'opération à réaliser afin de générer le minimum de poussières. Dans le cas où une émission de poussières est prévisible, le matériau ou produit est mouillé à l'eau à l'endroit du prélèvement (sauf risque électrique) et, si nécessaire, une protection est mise en place au sol ; de même, le point de prélèvement est stabilisé après l'opération (pulvérisation de vernis ou de laque, par exemple).

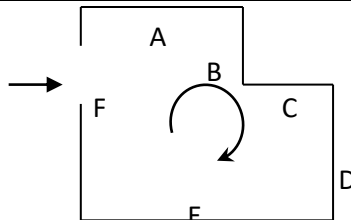
Pour chaque prélèvement, des outils propres et des gants à usage unique sont utilisés afin d'éliminer tout risque de contamination croisée. Dans tous les cas, les équipements de protection individuelle sont à usage unique.

L'accès à la zone à risque (sphère de 1 à 2 mètres autour du point de prélèvement) est interdit pendant l'opération. Si l'accompagnateur doit s'y tenir, il porte les mêmes équipements de protection individuelle que l'opérateur de repérage.

L'échantillon est immédiatement conditionné, après son prélèvement, dans un double emballage individuel étanche.

Les informations sur toutes les conditions existantes au moment du prélèvement susceptible d'influencer l'interprétation des résultats des analyses (environnement du matériau, contamination éventuelle, etc.) seront, le cas échéant, mentionnées dans la fiche d'identification et de cotation en annexe.

Sens du repérage pour évaluer un local :



G \ RAPPORTS PRECEDENTS

H \ RESULTATS DETAILLES DU REPERAGE

LISTE DES LOCAUX / PARTIES D'IMMEUBLE VISITEES/NON VISITEES CONCERNEES PAR LES TRAVAUX ET JUSTIFICATION

PIECE	ETAGE	JUSTIFICATION	VISITE	TRAVAUX
Placard 1	RC		OUI	CONCERNEE
Gaine technique	RC		OUI	CONCERNEE
Entrée et Séjour	RC		OUI	CONCERNEE
Cuisine	RC		OUI	CONCERNEE
WC	R+1		OUI	CONCERNEE
Gaine technique 1	R+1		OUI	CONCERNEE
Salle de bains	R+1		OUI	CONCERNEE
Gaine technique 2	R+1		OUI	CONCERNEE
Dégagement	R+1		OUI	CONCERNEE
Chambre 1	R+1		OUI	CONCERNEE
Placard 2	R+1		OUI	CONCERNEE
Escalier	R+1		OUI	CONCERNEE
Escalier	R+1		OUI	CONCERNEE
Dégagement 2	R+2		OUI	CONCERNEE
Chambre 3	R+2		OUI	CONCERNEE
Gaine technique 3	R+2		OUI	CONCERNEE
Combles	R+3		OUI	CONCERNEE

DESCRIPTION DES REVETEMENTS EN PLACE AU JOUR DE LA VISITE

PIECE	ETAG E	MUR 1	MUR2	MUR 3	MUR 4	PLANCHE R BAS	PLANCHE R HAUT	PORTE S	FENETRE 1	FENETRE 2
Placard 1	RC	Plaqué de plâtre				Sol souple	Peinture			
Gaine technique	RC									
Entrée et Séjour	RC	Plaqué de plâtre	Périphériques / Plaques de plâtre			Sol souple	Peinture			
Cuisine	RC	Plaqué de plâtre	Périphériques / Plaques de plâtre			Sol souple	Peinture			
WC	R+1	Plaqué de plâtre				Sol souple	Peinture			
Gaine technique 1	R+1									
Salle de bains	R+1	Plaqué de plâtre				Sol souple	Peinture			
Gaine technique 2	R+1									

PIECE	ETAGE	MUR 1	MUR2	MUR 3	MUR 4	PLANCHE R BAS	PLANCHE R HAUT	PORTE S	FENETRE 1	FENETRE 2
Dégagement	R+1	Plaque de plâtre	Périphériques / Plaques de plâtre			Sol souple	Peinture			
Chambre 1	R+1	Plaque de plâtre	Périphériques / Plaques de plâtre			Sol souple	Peinture			
Placard 2	R+1	Plaque de plâtre				Sol souple	Peinture			
Escalier	R+1	Plaque de plâtre	Périphériques / Plaques de plâtre							
Escalier	R+1	Plaque de plâtre	Périphériques / Plaques de plâtre							
Dégagement 2	R+2	Plaque de plâtre				Sol souple	Enduit			
Chambre 3	R+2	Plaque de plâtre	Périphériques / Plaques de plâtre			Sol souple	Enduit			
Gaine technique 3	R+2									
Combles	R+3									

LA LISTE DES MATERIAUX OU PRODUITS CONTENANT DE L'AMIANTE, SUR ZONE DE SIMILITUDE D'OUVRAGE ET SUR JUGEMENT PERSONNEL

PIECE	ETAGE	ELEMENTS	DESCRIPTIF LABORATOIRE	Echantillon	REPERAGE	ETAT	RESULTAT	METHODE
NEANT								

JP : Jugement Personnel, ZPSO : Zone présentant des similitudes d'Ouvrage

LA LISTE DES MATERIAUX OU PRODUITS CONTENANT DE L'AMIANTE, APRES ANALYSE

PIECE	ETAGE	ELEMENTS	DESCRIPTIF LABORATOIRE	Echantillon	REPERAGE	ETAT	RESULTAT
NEANT							

JP : Jugement Personnel, ZPSO : Zone présentant des similitudes d'Ouvrage

LA LISTE DES MATERIAUX SUSCEPTIBLES DE CONTENIR DE L'AMIANTE, MAIS N'EN CONTENANT PAS.

PIECE	ETAGE	ELEMENTS	DESCRIPTIF LABORATOIRE	Echantillon	REPERAGE	ETAT	RESULTAT	METHODE
Entrée et Séjour	Rez de chaussée	Revêtement souple	Revêtement souple bleu	237LAE0001P001	Sol	DEGRADATION PARTIELLE	Fr1:Amiante non détecté	RESULTAT ANALYSE

PIECE	ETAGE	ELEMENTS	DESCRIPTIF LABORATOIRE	Echantillon	REPERAGE	ETAT	RESULTAT	METHODE
Entrée et Séjour	Rez de chaussée	Revêtement souple	Colle polymère jaune non séparable + ragréage rose + peinture en faible quantité non séparable	237LAE0001P001	Sol	DEGRADATION PARTIELLE	Fr2:Amiante non détecté	RESULTAT ANALYSE
Entrée et Séjour	Rez de chaussée	Enduit / Peinture plaque de plâtre	Enduit plâtreux blanc + carton non séparable + peinture non séparable	237LAE0001P002	Mur D	DEGRADATION PARTIELLE	Amiante non détecté	RESULTAT ANALYSE
Chambre 1	R+1	Enduit / Peinture plaque de plâtre	Enduit plâtreux blanc + carton non séparable + peinture non séparable	237LAE0001P002	Mur B	DEGRADATION PARTIELLE	Amiante non détecté	ZPSO
Dégagement	R+1	Enduit / Peinture plaque de plâtre	Enduit plâtreux blanc + carton non séparable + peinture non séparable	237LAE0001P002	Mur C	DEGRADATION PARTIELLE	Amiante non détecté	ZPSO
Escalier	R+1	Enduit / Peinture plaque de plâtre	Enduit plâtreux blanc + carton non séparable + peinture non séparable	237LAE0001P002	Mur B	DEGRADATION PARTIELLE	Amiante non détecté	ZPSO
Escalier	R+1	Enduit / Peinture plaque de plâtre	Enduit plâtreux blanc + carton non séparable + peinture non séparable	237LAE0001P002	Mur E	DEGRADATION PARTIELLE	Amiante non détecté	ZPSO
Chambre 3	R+2	Enduit / Peinture plaque de plâtre	Enduit plâtreux blanc + carton non séparable + peinture non séparable	237LAE0001P002	Mur B	DEGRADATION PARTIELLE	Amiante non détecté	ZPSO

PIECE	ETAGE	ELEMENTS	DESCRIPTIF LABORATOIRE	Echantillon	REPERAGE	ETAT	RESULTAT	METHODE
Chambre 3	R+2	Enduit / Peinture plaque de plâtre	Enduit plâtreux blanc + carton non séparable + peinture non séparable	237LAE0001P002	Mur H	DEGRADATION PARTIELLE	Amiante non détecté	ZPSO
Cuisine	Rez de chaussée	Enduit / Peinture plaque de plâtre	Enduit plâtreux blanc + carton non séparable + peinture non séparable	237LAE0001P002	Mur D	DEGRADATION PARTIELLE	Amiante non détecté	ZPSO
Entrée et Séjour	Rez de chaussée	Enduit / Peinture plaque de plâtre	Enduit plâtreux blanc + carton non séparable + peinture non séparable	237LAE0001P002	Mur R	DEGRADATION PARTIELLE	Amiante non détecté	ZPSO
Entrée et Séjour	Rez de chaussée	Enduit / Peinture plaque de plâtre	Enduit plâtreux blanc en vrac + carton non séparable + peinture non séparable	237LAE0001P003	Mur L	DEGRADATION PARTIELLE	Amiante non détecté	RESULTAT ANALYSE
Chambre 1	R+1	Enduit / Peinture plaque de plâtre	Enduit plâtreux blanc en vrac + carton non séparable + peinture non séparable	237LAE0001P003	Mur A	DEGRADATION PARTIELLE	Amiante non détecté	ZPSO
Chambre 1	R+1	Enduit / Peinture plaque de plâtre	Enduit plâtreux blanc en vrac + carton non séparable + peinture non séparable	237LAE0001P003	Mur C	DEGRADATION PARTIELLE	Amiante non détecté	ZPSO
Chambre 1	R+1	Enduit / Peinture plaque de plâtre	Enduit plâtreux blanc en vrac + carton non séparable + peinture non séparable	237LAE0001P003	Mur D	DEGRADATION PARTIELLE	Amiante non détecté	ZPSO

PIECE	ETAGE	ELEMENTS	DESCRIPTIF LABORATOIRE	Echantillon	REPERAGE	ETAT	RESULTAT	METHODE
Chambre 1	R+1	Enduit / Peinture plaque de plâtre	Enduit plâtreux blanc en vrac + carton non séparable + peinture non séparable	237LAE0001P003	Mur E	DEGRADATION PARTIELLE	Amiante non détecté	ZPSO
Chambre 1	R+1	Enduit / Peinture plaque de plâtre	Enduit plâtreux blanc en vrac + carton non séparable + peinture non séparable	237LAE0001P003	Mur F	DEGRADATION PARTIELLE	Amiante non détecté	ZPSO
Dégagement	R+1	Enduit / Peinture plaque de plâtre	Enduit plâtreux blanc en vrac + carton non séparable + peinture non séparable	237LAE0001P003	Mur A	DEGRADATION PARTIELLE	Amiante non détecté	ZPSO
Dégagement	R+1	Enduit / Peinture plaque de plâtre	Enduit plâtreux blanc en vrac + carton non séparable + peinture non séparable	237LAE0001P003	Mur B	DEGRADATION PARTIELLE	Amiante non détecté	ZPSO
Escalier	R+1	Enduit / Peinture plaque de plâtre	Enduit plâtreux blanc en vrac + carton non séparable + peinture non séparable	237LAE0001P003	Mur A	DEGRADATION PARTIELLE	Amiante non détecté	ZPSO
Escalier	R+1	Enduit / Peinture plaque de plâtre	Enduit plâtreux blanc en vrac + carton non séparable + peinture non séparable	237LAE0001P003	Mur B	DEGRADATION PARTIELLE	Amiante non détecté	ZPSO

PIECE	ETAGE	ELEMENTS	DESCRIPTIF LABORATOIRE	Echantillon	REPERAGE	ETAT	RESULTAT	METHODE
Escalier	R+1	Enduit / Peinture plaque de plâtre	Enduit plâtreux blanc en vrac + carton non séparable + peinture non séparable	237LAE0001P003	Mur C	DEGRADATION PARTIELLE	Amiante non détecté	ZPSO
Escalier	R+1	Enduit / Peinture plaque de plâtre	Enduit plâtreux blanc en vrac + carton non séparable + peinture non séparable	237LAE0001P003	Mur D	DEGRADATION PARTIELLE	Amiante non détecté	ZPSO
Escalier	R+1	Enduit / Peinture plaque de plâtre	Enduit plâtreux blanc en vrac + carton non séparable + peinture non séparable	237LAE0001P003	Mur F	DEGRADATION PARTIELLE	Amiante non détecté	ZPSO
Salle de bains	R+1	Enduit / Peinture plaque de plâtre	Enduit plâtreux blanc en vrac + carton non séparable + peinture non séparable	237LAE0001P003	Mur A	DEGRADATION PARTIELLE	Amiante non détecté	ZPSO
Salle de bains	R+1	Enduit / Peinture plaque de plâtre	Enduit plâtreux blanc en vrac + carton non séparable + peinture non séparable	237LAE0001P003	Mur B	DEGRADATION PARTIELLE	Amiante non détecté	ZPSO
Salle de bains	R+1	Enduit / Peinture plaque de plâtre	Enduit plâtreux blanc en vrac + carton non séparable + peinture non séparable	237LAE0001P003	Mur C	DEGRADATION PARTIELLE	Amiante non détecté	ZPSO

PIECE	ETAGE	ELEMENTS	DESCRIPTIF LABORATOIRE	Echantillon	REPERAGE	ETAT	RESULTAT	METHODE
Salle de bains	R+1	Enduit / Peinture plaque de plâtre	Enduit plâtreux blanc en vrac + carton non séparable + peinture non séparable	237LAE0001P003	Mur D	DEGRADATION PARTIELLE	Amiante non détecté	ZPSO
Salle de bains	R+1	Enduit / Peinture plaque de plâtre	Enduit plâtreux blanc en vrac + carton non séparable + peinture non séparable	237LAE0001P003	Mur E	DEGRADATION PARTIELLE	Amiante non détecté	ZPSO
Salle de bains	R+1	Enduit / Peinture plaque de plâtre	Enduit plâtreux blanc en vrac + carton non séparable + peinture non séparable	237LAE0001P003	Mur F	DEGRADATION PARTIELLE	Amiante non détecté	ZPSO
WC	R+1	Enduit / Peinture plaque de plâtre	Enduit plâtreux blanc en vrac + carton non séparable + peinture non séparable	237LAE0001P003	Mur A	DEGRADATION PARTIELLE	Amiante non détecté	ZPSO
WC	R+1	Enduit / Peinture plaque de plâtre	Enduit plâtreux blanc en vrac + carton non séparable + peinture non séparable	237LAE0001P003	Mur B	DEGRADATION PARTIELLE	Amiante non détecté	ZPSO
WC	R+1	Enduit / Peinture plaque de plâtre	Enduit plâtreux blanc en vrac + carton non séparable + peinture non séparable	237LAE0001P003	Mur C	DEGRADATION PARTIELLE	Amiante non détecté	ZPSO

PIECE	ETAGE	ELEMENTS	DESCRIPTIF LABORATOIRE	Echantillon	REPERAGE	ETAT	RESULTAT	METHODE
WC	R+1	Enduit / Peinture plaque de plâtre	Enduit plâtreux blanc en vrac + carton non séparable + peinture non séparable	237LAE0001P003	Mur D	DEGRADATION PARTIELLE	Amiante non détecté	ZPSO
Chambre 3	R+2	Enduit / Peinture plaque de plâtre	Enduit plâtreux blanc en vrac + carton non séparable + peinture non séparable	237LAE0001P003	Mur A	DEGRADATION PARTIELLE	Amiante non détecté	ZPSO
Chambre 3	R+2	Enduit / Peinture plaque de plâtre	Enduit plâtreux blanc en vrac + carton non séparable + peinture non séparable	237LAE0001P003	Mur C	DEGRADATION PARTIELLE	Amiante non détecté	ZPSO
Chambre 3	R+2	Enduit / Peinture plaque de plâtre	Enduit plâtreux blanc en vrac + carton non séparable + peinture non séparable	237LAE0001P003	Mur D	DEGRADATION PARTIELLE	Amiante non détecté	ZPSO
Chambre 3	R+2	Enduit / Peinture plaque de plâtre	Enduit plâtreux blanc en vrac + carton non séparable + peinture non séparable	237LAE0001P003	Mur E	DEGRADATION PARTIELLE	Amiante non détecté	ZPSO
Chambre 3	R+2	Enduit / Peinture plaque de plâtre	Enduit plâtreux blanc en vrac + carton non séparable + peinture non séparable	237LAE0001P003	Mur F	DEGRADATION PARTIELLE	Amiante non détecté	ZPSO

PIECE	ETAGE	ELEMENTS	DESCRIPTIF LABORATOIRE	Echantillon	REPERAGE	ETAT	RESULTAT	METHODE
Chambre 3	R+2	Enduit / Peinture plaque de plâtre	Enduit plâtreux blanc en vrac + carton non séparable + peinture non séparable	237LAE0001P003	Mur G	DEGRADATION PARTIELLE	Amiante non détecté	ZPSO
Dégagement 2	R+2	Enduit / Peinture plaque de plâtre	Enduit plâtreux blanc en vrac + carton non séparable + peinture non séparable	237LAE0001P003	Mur A	DEGRADATION PARTIELLE	Amiante non détecté	ZPSO
Dégagement 2	R+2	Enduit / Peinture plaque de plâtre	Enduit plâtreux blanc en vrac + carton non séparable + peinture non séparable	237LAE0001P003	Mur B	DEGRADATION PARTIELLE	Amiante non détecté	ZPSO
Dégagement 2	R+2	Enduit / Peinture plaque de plâtre	Enduit plâtreux blanc en vrac + carton non séparable + peinture non séparable	237LAE0001P003	Mur C	DEGRADATION PARTIELLE	Amiante non détecté	ZPSO
Cuisine	Rez de chaussée	Enduit / Peinture plaque de plâtre	Enduit plâtreux blanc en vrac + carton non séparable + peinture non séparable	237LAE0001P003	Mur A	DEGRADATION PARTIELLE	Amiante non détecté	ZPSO
Cuisine	Rez de chaussée	Enduit / Peinture plaque de plâtre	Enduit plâtreux blanc en vrac + carton non séparable + peinture non séparable	237LAE0001P003	Mur B	DEGRADATION PARTIELLE	Amiante non détecté	ZPSO

PIECE	ETAGE	ELEMENTS	DESCRIPTIF LABORATOIRE	Echantillon	REPERAGE	ETAT	RESULTAT	METHODE
Cuisine	Rez de chaussée	Enduit / Peinture plaque de plâtre	Enduit plâtreux blanc en vrac + carton non séparable + peinture non séparable	237LAE0001P003	Mur C	DEGRADATION PARTIELLE	Amiante non détecté	ZPSO
Cuisine	Rez de chaussée	Enduit / Peinture plaque de plâtre	Enduit plâtreux blanc en vrac + carton non séparable + peinture non séparable	237LAE0001P003	Mur E	DEGRADATION PARTIELLE	Amiante non détecté	ZPSO
Cuisine	Rez de chaussée	Enduit / Peinture plaque de plâtre	Enduit plâtreux blanc en vrac + carton non séparable + peinture non séparable	237LAE0001P003	Mur G	DEGRADATION PARTIELLE	Amiante non détecté	ZPSO
Entrée et Séjour	Rez de chaussée	Enduit / Peinture plaque de plâtre	Enduit plâtreux blanc en vrac + carton non séparable + peinture non séparable	237LAE0001P003	Mur A	DEGRADATION PARTIELLE	Amiante non détecté	ZPSO
Entrée et Séjour	Rez de chaussée	Enduit / Peinture plaque de plâtre	Enduit plâtreux blanc en vrac + carton non séparable + peinture non séparable	237LAE0001P003	Mur B	DEGRADATION PARTIELLE	Amiante non détecté	ZPSO
Entrée et Séjour	Rez de chaussée	Enduit / Peinture plaque de plâtre	Enduit plâtreux blanc en vrac + carton non séparable + peinture non séparable	237LAE0001P003	Mur C	DEGRADATION PARTIELLE	Amiante non détecté	ZPSO

PIECE	ETAGE	ELEMENTS	DESCRIPTIF LABORATOIRE	Echantillon	REPERAGE	ETAT	RESULTAT	METHODE
Entrée et Séjour	Rez de chaussé e	Enduit / Peinture plaque de plâtre	Enduit plâtreux blanc en vrac + carton non séparable + peinture non séparable	237LAE0001P003	Mur E	DEGRADATION PARTIELLE	Amiante non détecté	ZPSO
Entrée et Séjour	Rez de chaussé e	Enduit / Peinture plaque de plâtre	Enduit plâtreux blanc en vrac + carton non séparable + peinture non séparable	237LAE0001P003	Mur F	DEGRADATION PARTIELLE	Amiante non détecté	ZPSO
Entrée et Séjour	Rez de chaussé e	Enduit / Peinture plaque de plâtre	Enduit plâtreux blanc en vrac + carton non séparable + peinture non séparable	237LAE0001P003	Mur G	DEGRADATION PARTIELLE	Amiante non détecté	ZPSO
Entrée et Séjour	Rez de chaussé e	Enduit / Peinture plaque de plâtre	Enduit plâtreux blanc en vrac + carton non séparable + peinture non séparable	237LAE0001P003	Mur H	DEGRADATION PARTIELLE	Amiante non détecté	ZPSO
Entrée et Séjour	Rez de chaussé e	Enduit / Peinture plaque de plâtre	Enduit plâtreux blanc en vrac + carton non séparable + peinture non séparable	237LAE0001P003	Mur I	DEGRADATION PARTIELLE	Amiante non détecté	ZPSO
Entrée et Séjour	Rez de chaussé e	Enduit / Peinture plaque de plâtre	Enduit plâtreux blanc en vrac + carton non séparable + peinture non séparable	237LAE0001P003	Mur J	DEGRADATION PARTIELLE	Amiante non détecté	ZPSO

PIECE	ETAGE	ELEMENTS	DESCRIPTIF LABORATOIRE	Echantillon	REPERAGE	ETAT	RESULTAT	METHODE
Entrée et Séjour	Rez de chaussée	Enduit / Peinture plaque de plâtre	Enduit plâtreux blanc en vrac + carton non séparable + peinture non séparable	237LAE0001P003	Mur K	DEGRADATION PARTIELLE	Amiante non détecté	ZPSO
Entrée et Séjour	Rez de chaussée	Enduit / Peinture plaque de plâtre	Enduit plâtreux blanc en vrac + carton non séparable + peinture non séparable	237LAE0001P003	Mur M	DEGRADATION PARTIELLE	Amiante non détecté	ZPSO
Entrée et Séjour	Rez de chaussée	Enduit / Peinture plaque de plâtre	Enduit plâtreux blanc en vrac + carton non séparable + peinture non séparable	237LAE0001P003	Mur N	DEGRADATION PARTIELLE	Amiante non détecté	ZPSO
Entrée et Séjour	Rez de chaussée	Enduit / Peinture plaque de plâtre	Enduit plâtreux blanc en vrac + carton non séparable + peinture non séparable	237LAE0001P003	Mur O	DEGRADATION PARTIELLE	Amiante non détecté	ZPSO
Entrée et Séjour	Rez de chaussée	Enduit / Peinture plaque de plâtre	Enduit plâtreux blanc en vrac + carton non séparable + peinture non séparable	237LAE0001P003	Mur P	DEGRADATION PARTIELLE	Amiante non détecté	ZPSO
Entrée et Séjour	Rez de chaussée	Enduit / Peinture plaque de plâtre	Enduit plâtreux blanc en vrac + carton non séparable + peinture non séparable	237LAE0001P003	Mur Q	DEGRADATION PARTIELLE	Amiante non détecté	ZPSO

PIECE	ETAGE	ELEMENTS	DESCRIPTIF LABORATOIRE	Echantillon	REPERAGE	ETAT	RESULTAT	METHODE
Placard 1	Rez de chaussé e	Enduit / Peinture plaque de plâtre	Enduit plâtreux blanc en vrac + carton non séparable + peinture non séparable	237LAE0001P003	Mur A	DEGRADATION PARTIELLE	Amiante non détecté	ZPSO
Placard 1	Rez de chaussé e	Enduit / Peinture plaque de plâtre	Enduit plâtreux blanc en vrac + carton non séparable + peinture non séparable	237LAE0001P003	Mur B	DEGRADATION PARTIELLE	Amiante non détecté	ZPSO
Placard 1	Rez de chaussé e	Enduit / Peinture plaque de plâtre	Enduit plâtreux blanc en vrac + carton non séparable + peinture non séparable	237LAE0001P003	Mur C	DEGRADATION PARTIELLE	Amiante non détecté	ZPSO
Placard 1	Rez de chaussé e	Enduit / Peinture plaque de plâtre	Enduit plâtreux blanc en vrac + carton non séparable + peinture non séparable	237LAE0001P003	Mur D	DEGRADATION PARTIELLE	Amiante non détecté	ZPSO
Gaine technique	Rez de chaussé e	Conduit PVC		237LAE0001P004	Conduits	BON ETAT	Amiante non détectée	JP
Gaine technique 1	R+1	Conduit PVC		237LAE0001P004	Conduits	BON ETAT	Amiante non détectée	JP
Gaine technique 2	R+1	Conduit PVC		237LAE0001P004	Conduits	BON ETAT	Amiante non détectée	JP
Gaine technique 3	R+2	Conduit PVC		237LAE0001P004	Conduits	BON ETAT	Amiante non détectée	JP
Combles	R+3	Conduit PVC		237LAE0001P004	Conduits	BON ETAT	Amiante non détectée	JP

JP : Jugement Personnel, ZPSO : Zone présentant des similitudes d'Ouvrage

ANNEXE 1 – PHOTOS DES ELEMENTS AMIANTES ET/OU NON AMIANTES

PRELEVEMENT : 237LAE0001P001			
NOM DU CLIENT	NUMERO DU DOSSIER		PIECE OU LOCAL
OPH77	237LAE0001 15/05/2019		Cuisine (RC)
ELEMENT	DESCRIPTIF DU LABORATOIRE	DATE DE PRELEVEMENT	NOM DE L'OPERATEUR
Revêtement souple	Revêtement souple bleu	15/05/2019	RHENZOUR Abdessamad
LOCALISATION		RESULTAT	
Sol		Fr1:Amiante non détecté	

EMPLACEMENT



PRELEVEMENT : 237LAE0001P001			
NOM DU CLIENT	NUMERO DU DOSSIER		PIECE OU LOCAL
OPH77	237LAE0001 15/05/2019		Cuisine (RC)
ELEMENT	DESCRIPTIF DU LABORATOIRE	DATE DE PRELEVEMENT	NOM DE L'OPERATEUR
Revêtement souple	Colle polymère jaune non séparable + ragréage rose + peinture en faible quantité non séparable	15/05/2019	RHENZOUR Abdessamad
LOCALISATION		RESULTAT	
Sol		Fr2:Amiante non détecté	

EMPLACEMENT



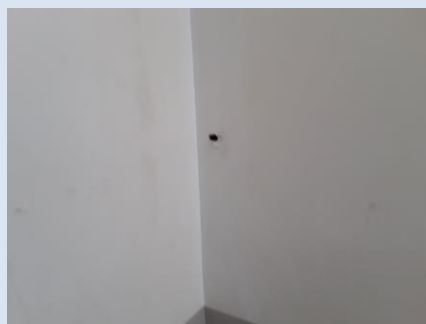
PRELEVEMENT : 237LAE0001P002			
NOM DU CLIENT	NUMERO DU DOSSIER		PIECE OU LOCAL
OPH77	237LAE0001 15/05/2019		Cuisine (RC)
ELEMENT	DESCRIPTIF DU LABORATOIRE	DATE DE PRELEVEMENT	NOM DE L'OPERATEUR
Enduit / Peinture plaque de plâtre	Enduit plâtreux blanc + carton non séparable + peinture non séparable	15/05/2019	RHENZOUR Abdessamad
LOCALISATION		RESULTAT	
Mur D		Amiante non détecté	

EMPLACEMENT



PRELEVEMENT : 237LAE0001P003			
NOM DU CLIENT	NUMERO DU DOSSIER		PIECE OU LOCAL
OPH77	237LAE0001 15/05/2019		Cuisine (RC)
ELEMENT	DESCRIPTIF DU LABORATOIRE	DATE DE PRELEVEMENT	NOM DE L'OPERATEUR
Enduit / Peinture plaque de plâtre	Enduit plâtreux blanc en vrac + carton non séparable + peinture non séparable	15/05/2019	RHENZOUR Abdessamad
LOCALISATION		RESULTAT	
Mur L		Amiante non détecté	

EMPLACEMENT




PRELEVEMENT : 237LAE0001P004			
NOM DU CLIENT	NUMERO DU DOSSIER		PIECE OU LOCAL
OPH77	237LAE0001 15/05/2019		Gaine technique (RC)
ELEMENT	DESCRIPTIF DU LABORATOIRE	DATE DE PRELEVEMENT	NOM DE L'OPERATEUR
Conduit PVC		15/05/2019	RHENZOUR Abdessamad
LOCALISATION		RESULTAT	
Conduits		Amiante non détectée	

EMPLACEMENT




ANNEXE 3 – PROCES VERBAUX D'ANALYSES



Parc Edonia - Bât. R - Rue de la Terre Adèle - CS n° 66862
35768 SAINT-GREGOIRE CEDEX
Tel : 02.99.35.41.41
Fax : 02.99.35.41.42
www.itga.fr

Accréditation n° I-5967



Liste des sites et portées disponibles sur www.cofrac.fr

L'accréditation du COFRAC atteste de la compétence des laboratoires pour les seuls essais couverts par l'accréditation qui sont identifiés par le symbole :

RAPPORT SYNTHÉTIQUE D'ANALYSE NUMÉRO IT0719-47723 EN DATE DU 29/05/2019 RECHERCHE ET IDENTIFICATION D'AMIANTE SUR PRELEVEMENT(S) DE MATERIAU(X)

*Ce rapport ne concerne que les échantillons soumis à l'analyse tels qu'ils ont été reçus au laboratoire.
Les informations fournies par le client sont simplement retranscrites et identifiées comme telles.*

Client : AGENCE EHI IDF- (COMPTE MATERIAUX)- EXPERT HABITAT & INDUSTRIE INGENIERIE 2 rue Traversière 78580 LES ALLUETS LE ROI	Réf. Commande ITGA : IT0719-47723 Réf. Commande Client : 237LAE001-01
--	--

Prélèvement(s) : Reçu au laboratoire le : 20/05/2019

Préparation(s) : Effectuée de façon à être représentative de l'échantillon

- ou
- Pour une analyse au Microscope Optique à Lumière Polarisée (MOLP) : Prélèvement et montage adapté sur lame de microscopie
 - Pour une analyse au Microscope Electronique à Transmission Analytique (META) en fonction de la nature de la prise d'essai :
 - (1) - Broyage en milieu aqueux et récupération des particules sur grilles de microscopie (méthode interne : IT085)
 - (2) - Attaque chimique, broyage et récupération des particules sur grilles de microscopie (méthode interne : IT286)

Technique(s) : - Microscopie Optique à Lumière Polarisée (guide HSG 248 - Appendice 2) : Morphologie et critères optiques
Analytique(s) : La détection de fibres d'amiante optiquement observables est garantie si la teneur est supérieure ou égale à 0,1 % en masse.
ou - Microscopie Electronique à Transmission Analytique (parties pertinentes de la norme NF X43-050) : Morphologie, EDX et diffraction électronique
La détection de fibres d'amiante est garantie si la teneur est supérieure ou égale à 0,1 % en masse.

Résultat(s) :

Fraction analysée	Technique analytique (Méthode de préparation)	Nombre de préparations	Date d'analyse	Résultat / Variété d'amiante
Réf dossier client : 237LAE001-01 - 8 ALLEE DE LA BARAQUE 77370 NANGIS Réf échantillon client : 237LAE001P001 / LOGEMENTS COLLECTIFS - - - / Cuisine Sol Revêtement souple				Réf échantillon ITGA : IT071905-37501 Description ITGA : Revêtement souple bleu / Colle polymère jaune / Ragréage rose / Peinture en faible quantité
* Revêtement souple bleu	META (1)	1	29/05/2019	Amiante non détecté / -
* Colle polymère jaune non séparable + ragréage rose + peinture en faible quantité non séparable	META (1)	1	29/05/2019	Amiante non détecté / -
Réf dossier client : 237LAE001-01 - 8 ALLEE DE LA BARAQUE 77370 NANGIS Réf échantillon client : 237LAE001P002 / LOGEMENTS COLLECTIFS - - - / Cuisine Mur D Enduit Peinture plaque de plâtre				Réf échantillon ITGA : IT071905-37502 Description ITGA : Enduit plâtreux blanc / Carton / Peinture
* Enduit plâtreux blanc + carton non séparable + peinture non séparable	META (1)	1	29/05/2019	Amiante non détecté / -
Réf dossier client : 237LAE001-01 - 8 ALLEE DE LA BARAQUE 77370 NANGIS Réf échantillon client : 237LAE001P003 / LOGEMENTS COLLECTIFS - - - / Cuisine Mur L Enduit Peinture plaque de plâtre				Réf échantillon ITGA : IT071905-37503 Description ITGA : Enduit plâtreux blanc en vrac / Carton / Peinture
* Enduit plâtreux blanc en vrac + carton non séparable + peinture non séparable	META (1)	1	29/05/2019	Amiante non détecté / -

La reproduction de ce rapport n'est autorisée que sous sa forme intégrale ; ce rapport ne doit pas être reproduit partiellement sans l'approbation du laboratoire.

Sauf demande particulière et écrite du client, les échantillons sont conservés pendant 6 mois et les rapports pendant 2 ans.

DTA 164-01 rev 07

Page 1/2

RAPPORT SYNTHÉTIQUE D'ANALYSE NUMÉRO IT0719-47723 EN DATE DU 29/05/2019
RECHERCHE ET IDENTIFICATION D'AMIANTE SUR PRELEVEMENT(S) DE MATERIAU(X)

Fraction analysée	Technique analytique (Méthode de préparation)	Nombre de préparations	Date d'analyse	Résultat / Variété d'amiante
-------------------	--	---------------------------	-------------------	------------------------------

Validé par : Florent LE MASSON - Analyste



La reproduction de ce rapport n'est autorisée que sous sa forme intégrale ; ce rapport ne doit pas être reproduit partiellement sans l'approbation du laboratoire.
Sauf demande particulière et écrite du client, les échantillons sont conservés pendant 6 mois et les rapports pendant 2 ans.
DTA 164-01 rev 07

Page 2/2

ATTESTATION(S)



Votre attestation Responsabilité Civile

AXA France IARD dont le siège social se situe 313, Terrasses de l'Arche 92727 Nanterre Cedex atteste que :
EXPERT HABITAT & INDUSTRIE INGENIERIE
21 ROUTE D ALBERT
62450 AVESNES LES BAPAUME

Est titulaire du contrat d'assurance n° 10158549604 ayant pris effet le 01/03/2018.
Ce contrat garantit les conséquences pécuniaires de la Responsabilité civile pouvant lui incomber du fait de l'exercice des activités de **DIAGNOSTICS TECHNIQUES IMMOBILIERS** suivantes :

ETAT MENTIONNANT LA PRESENCE OU L'ABSENCE DE MATERIAUX CONTENANT DE L'AMIANTE
DIAGNOSTIC TECHNIQUE AMIANTE
DIAGNOSTIC AMIANTE PARTIES PRIVATIVES
CONTROLE PERIODIQUE (AMIANTE)
CONTROLE VISUEL APRES TRAVAUX (PLOMB - AMIANTE)
REPERAGE AMIANTE AVANT/ APRES TRAVAUX ET DEMOLITION
REPERAGE AMIANTE ET D'HAP SUR SURFACE BITUMEE ET ENROBES
DIAGNOSTIC PLOMB DANS L'EAU
CONSTAT DES RISQUES D'EXPOSITION AU PLOMB (CREP)
DIAGNOSTIC DE RISQUE D'INTOXICATION AU PLOMB DANS LES PEINTURES (DRIPP)
RECHERCHE DE PLOMB AVANT TRAVAUX / DEMOLITION
ETAT RELATIF A LA PRESENCE DE TERMITES
ETAT PARASITAIRE (MERULES, VRILLETTES, LYCTUS)
INFORMATION SUR LA PRESENCE DE RISQUE DE MERULE (LOI ALLUR)
MESURAGE LOI CARREZ ET LOI BOUTIN
CALCULS DES MILLIEMES - TANTIEMES DE COPROPRIETE ET REALISATION DE PLANS ASSOCIES SELON LES TEXTES SUIVANTS : LOI 65-557 DU 10 JUILLET 1965, DECRET 67-223 DU 17 MARS 1967, DECRET 2004- 479 du 27 mai 2004 ET SUIVANTS FIXANT LE STATUT DE LA COPROPRIETE DES IMMEUBLES BATIS.
ETAT DE L'INSTALLATION INTERIEURE DE GAZ
ETAT DES RISQUES NATURELS, MINIERES ET TECHNOLOGIQUES (ENRNM)
DIAGNOSTIC DE PERFORMANCE ENERGETIQUE DPE INDIVIDUEL POUR MAISONS INDIVIDUELLES, APPARTEMENTS ET LOTS TERTIAIRES AFFECTES A DES IMMEUBLES A USAGE PRINCIPAL D'HABITATION, AINSI QUE LES ATTESTATIONS DE PRISE EN COMPTE DE LA REGLEMENTATION THERMIQUE.

ETAT DES LIEUX LOCATIFS
DIAGNOSTIC DE SECURITE PISCINE
CERTIFICAT DE DECENCE ET CERTIFICAT DE TRAVAUX DE REHABILITATION
DIAGNOSTIC POUR OBTENTION DE PRET A TAUX ZERO INFILTROMETRIE-MESURES DE PERMEABILITE DU BATIMENT ET DES RESEAUX AERAIQUES
THERMOGRAPHIE INFRAROUGE
DIAGNOSTIC RADON : UNIQUEMENT POUR MAISONS INDIVIDUELLES ET IMMEUBLES D'HABITATION, A L'EXCLUSION DES ERP.
DIAGNOSTIC DANS LE CADRE DE LA LOI SRU AVANT MISE EN COPROPRIETE
DIAGNOSTIC DECHETS DE CHANTIER - ARTICLES R 111-43 A R 111-49 DU CODE DE LA CONSTRUCTION ET DE L'HABITATION
DOCUMENT UNIQUE D'EVALUATION DES RISQUES COPROPRIETE - Articles L 230-2, III, R 230-1 DU CODE DU TRAVAIL
DIAGNOSTIC TECHNIQUE GLOBAL (DTG) POUR LES COPROPRIETES - LOI N° 2014-366 POUR L'ACCES AU LOGEMENT ET UN URBANISME RENOVE « ALUR », A L'EXCLUSION DE MISSIONS RELEVANT D'UN PROFESSIONNEL DE LA VENTE OU DE LA LOCATION DE BIENS IMMOBILIERS.
DIAGNOSTIC ACCESSIBILITE HANDICAPES
EXPERTISE EN VALEUR VENALE ET LOCATIVE (SOUS RESERVE D'OBTENTION DE FORMATION)
ETAT DESCRIPTIF DE DIVISION
CENTRE DE FORMATION
MESURES D'EMPOUSSIEREMENT AMIANTE AVEC STRATEGIE D'ECHANTILLONAGE
DIAGNOSTIC QUALITE DE L'AIR INTERIEUR
VERIFICATION PERIODIQUE ET INITIALE DES INSTALLATIONS ELECTRIQUES

PEFC 10-31-1489 / Certifié PEFC
NF ISO 9001:2015

La garantie Responsabilité civile professionnelle s'exerce à concurrence de 5.000.000 € par sinistre et par année d'assurance.
La présente attestation est valable du 1^{er} JANVIER 2019 au 31 DECEMBRE 2019 et ne peut engager l'assureur au-delà des limites et conditions du contrat auquel elle se réfère.
Ce contrat permet à l'assuré de satisfaire à l'obligation d'assurance de responsabilité civile professionnelle résultant des dispositions de l'article R271-2 du Code de la Construction et de l'Habitation (décret n° 2006-1114 du 5 septembre 2006 relatif aux diagnostics techniques immobiliers) pour l'établissement des documents visés à l'article L271-4 dudit Code.
L'assuré doit être titulaire d'une certification de compétence en cours de validité délivrée par un organisme accrédité dans le domaine de la construction ou employer des salariés ou être constituée de personnes physiques qui disposent de ladite certification de compétence en cours de validité pour l'établissement des documents visés aux articles L271-4 et L134-1 du code de la Construction et de l'Habitation.
A défaut la garantie n'est pas acquise.

Le présent document, établi par AXA, est valable jusqu'au 31 DECEMBRE 2019 sous réserve du paiement des cotisations. Il a pour objet d'attester l'existence d'un contrat. Il ne constitue toutefois pas une présomption d'application des garanties et ne peut engager AXA au-delà des clauses, conditions et limites du contrat auquel il se réfère. Les exceptions de garantie opposables au souscripteur le sont également aux bénéficiaires de l'indemnité (résiliation, nullité, règle proportionnelle, exclusions, déchéances, ...).

Toute adjonction autre que le cachet et la signature du représentant de la Société est réputée non écrite.

Fait à Pessac, le 26/11/2018
Pour la compagnie

CERTIFICAT DE COMPETENCES

DEKRA

DEKRA CERTIFICATION SAS

CERTIFICAT

DE COMPETENCES

Diagnosticqueur immobilier certifié

DEKRA CERTIFICATION SAS certifie que Monsieur

Abdessamad RHENZOUR

est titulaire du certificat de compétences N° DTI3342 pour :

	DU	AU
- Constat de Risque d'Exposition au Plomb	21/11/2017	20/11/2022
- Diagnostic amiante sans mention	23/11/2017	22/11/2022
- Etat relatif à la présence de termites (France Métropolitaine)	22/11/2017	21/11/2022
- Diagnostic de performance énergétique	04/12/2017	03/12/2022
- Etat relatif à l'installation intérieure de gaz	04/12/2017	03/12/2022
- Etat relatif à l'installation intérieure d'électricité	04/12/2017	03/12/2022

Ces compétences répondent aux exigences de compétences définies en vertu du code de la construction et de l'habitation (art. L.271-4 et suivants, R.271-1 et suivants ainsi que leurs arrêtés d'application*) pour les diagnostics réglementaires. La preuve de conformité a été apportée par l'évaluation de certification. Ce certificat est valable à condition que les résultats des divers auxiliaires de surveillance soient pleinement satisfaisants.

* Arrêté du 21 novembre 2006 relatif aux critères de certification des compétences des personnes physiques opérant des constatations de risque d'exposition au plomb dans les immeubles d'habitation et les critères d'accréditation des organismes de certification modifié par l'arrêté du 7 décembre 2011; Arrêté du 25 juillet 2016 relatif aux critères de certification des compétences des personnes physiques intervenant en matière de diagnostic de performance énergétique de l'état de conservation des matériels et produits constructifs en bois, en acier, en béton et en maçonnerie dans les immeubles bâtis et les critères d'accréditation des organismes de certification; Arrêté du 30 octobre 2006 relatif aux critères de certification des compétences des personnes physiques réalisant l'état relatif à la présence de termites dans le bâtiment et les critères d'accréditation des organismes de certification modifié par les arrêtés des 14 décembre 2009 et du 7 décembre 2011; Arrêté du 18 octobre 2006 relatif aux critères de certification des compétences des personnes physiques réalisant le diagnostic de performance énergétique en l'absence de plan en coupe et les réglementations d'habitat et les critères d'accréditation des organismes de certification modifié par les arrêtés des 08 décembre 2009 et du 13 décembre 2011; Arrêté du 8 avril 2007 relatif aux critères de certification des compétences des personnes physiques réalisant l'état de l'installation intérieure de gaz et les critères d'accréditation des organismes de certification modifié par les arrêtés des 14 décembre 2009 et 13 décembre 2011; Arrêté du 8 juillet 2008 relatif aux critères de certification des compétences des personnes physiques réalisant l'état de l'installation intérieure d'électricité et les critères d'accréditation des organismes de certification modifié par les arrêtés des 10 décembre 2009 et 2 décembre 2011.



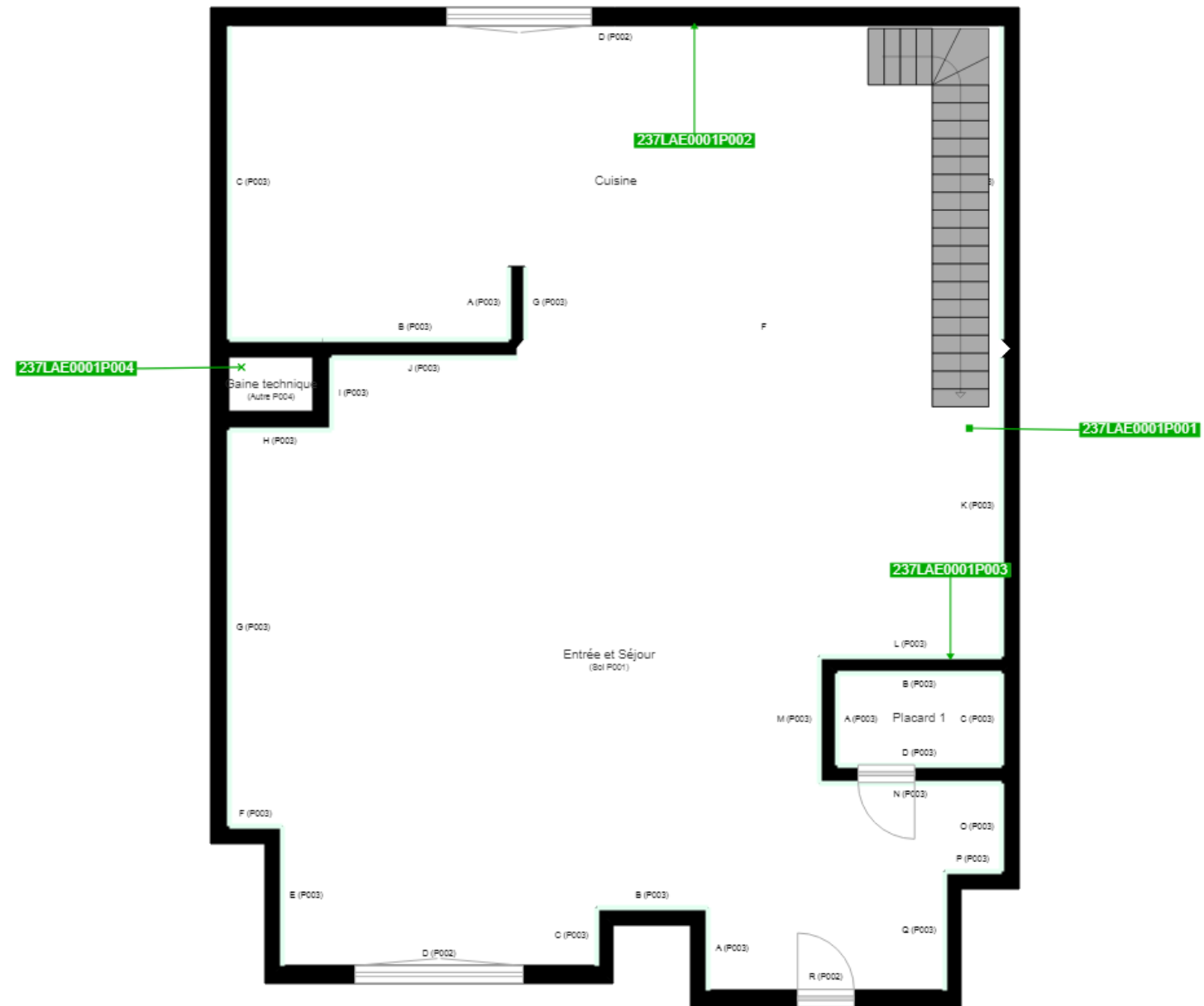
Le Directeur Général, Yvan MAINGUY
Bagneux, le 04/12/2017

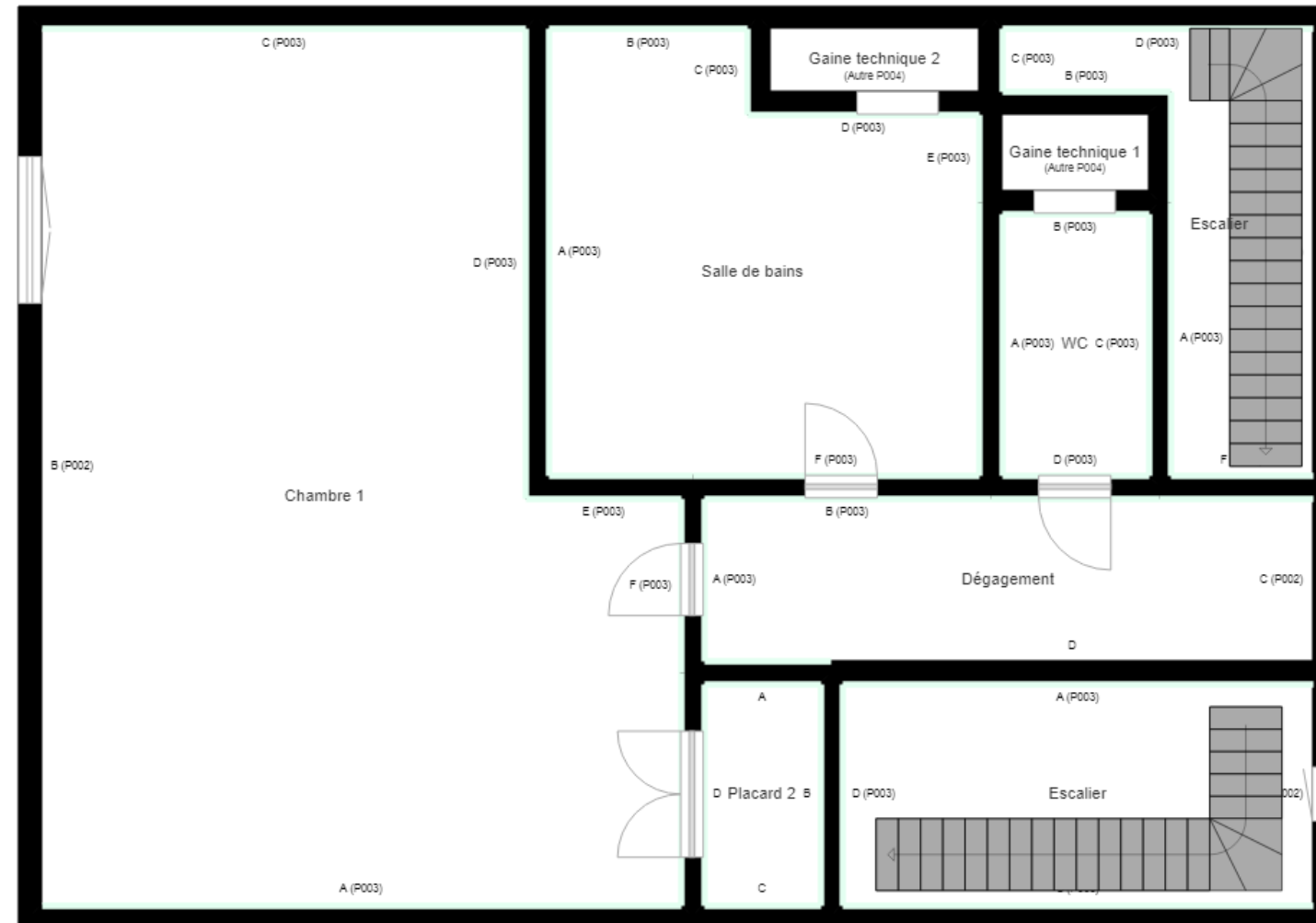


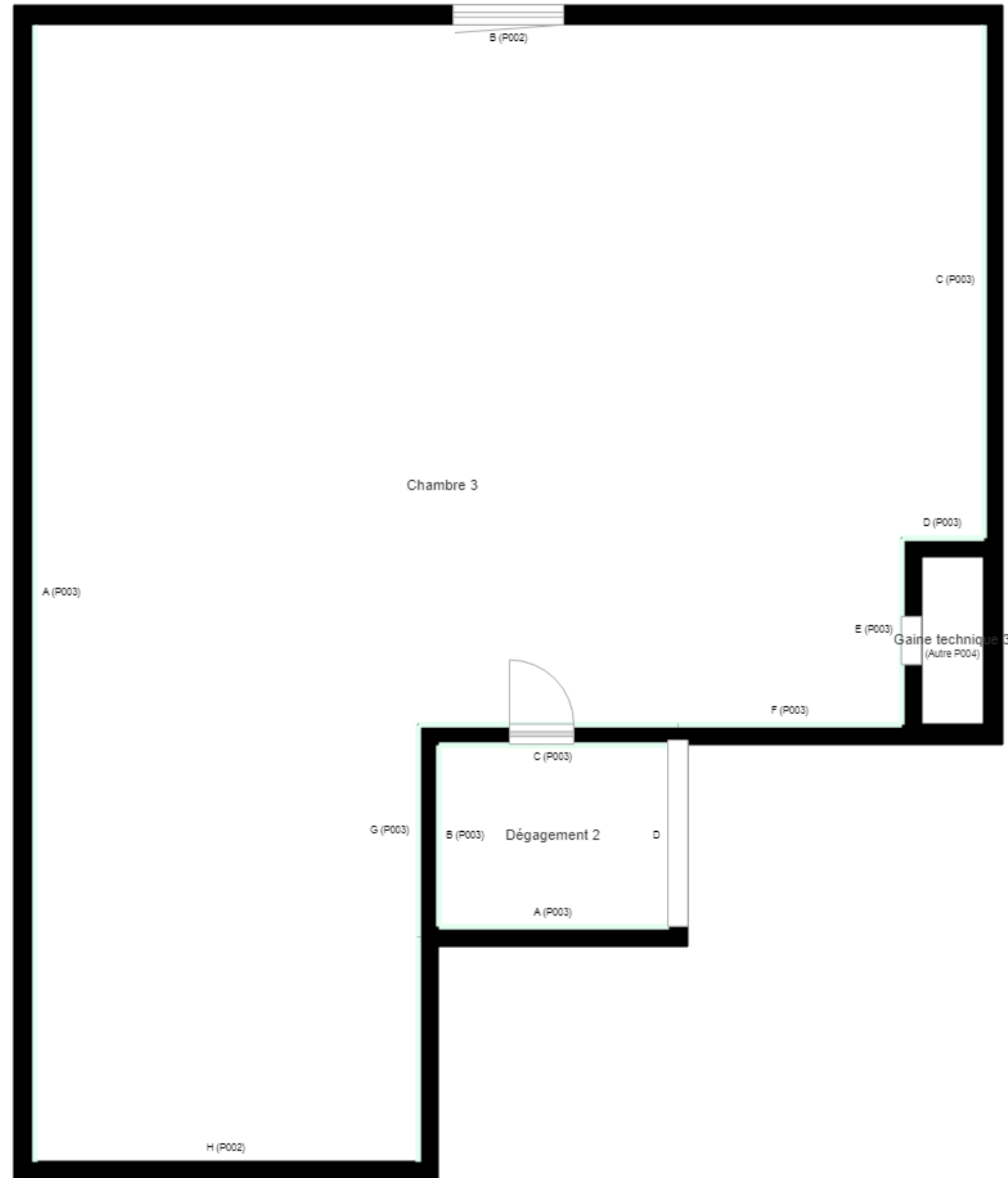


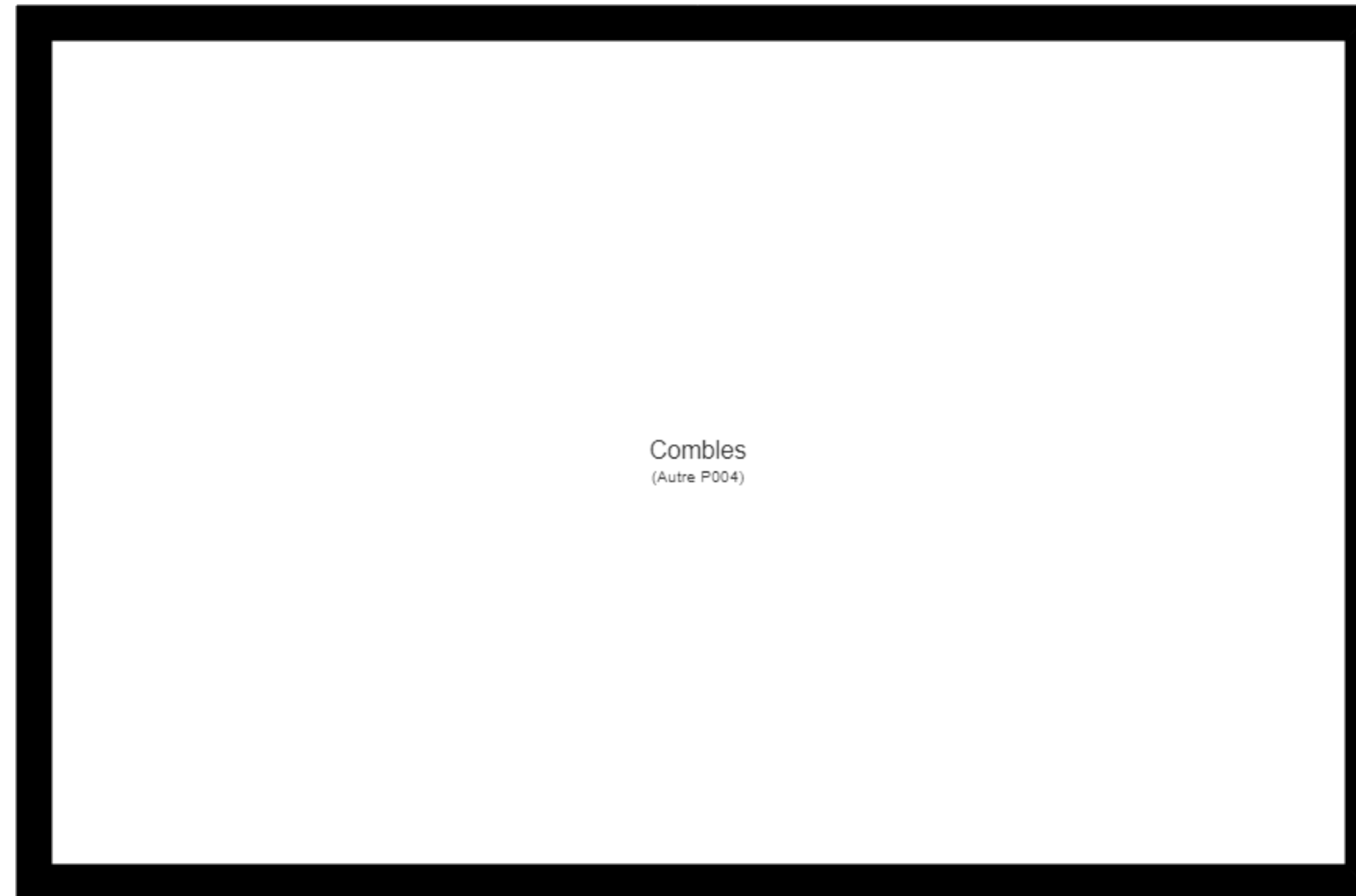


Numéro d'accréditation :
4-0081
Portée disponible
sur www.cofrac.fr










	Cloisons Plaques de plâtre
	Murs Bois
	Murs Brique
	Murs périphériques / Plaques de plâtre
	Murs carreaux de plâtre
	Murs Béton / Enduit
	Murs porteurs et/ou mur de refend / Plaques de plâtre
	Murs périphériques / Doublage (plaque de plâtre + isolant)
	Torchis
	Murs Brique / Enduit
	Murs Brique plâtrière
	Murs Pierre
	Murs Machefer

	Murs amiantés
	Prélèvements de sol amianté
	Prélèvements de sol non amiantés
	Prélèvements de plafond amiantés
	Prélèvements de plafond non amiantés
	Prélèvements de mur amiantés
	Prélèvements de mur non amiantés
	Autres types de prélèvements amiantés
	Autres types de prélèvements non amiantés
	Sols amiantés
	Plafonds amiantés
	Sols et plafonds amiantés
	Conduits amiantés
	Conduits non amiantés

